

Ermittlung Fluchtniveau lt. OIB:

Höhendifferenz zwischen der Fußbodenoberkante des höchstgelegenen oberirdischen Geschosses und der an das Gebäude angrenzenden Geländeoberfläche nach Fertigstellung im Mittel.

Süd Ansicht: 5.02 m
West Ansicht: 3.01 m
Nord Ansicht: 3.26 m
Ost Ansicht: 3.09 m
Mittleres Fluchtniveau: 3.60 m

GEBÄUDEKLASSE 2

Gebäudeklassen lt. OIB:

Gebäude der Gebäudeklasse 1 (GK1)

Freistehende, an mindestens drei Seiten auf eigenem Grund oder von Verkehrsflächen für die Brandbekämpfung von außen zugängliche Gebäude mit nicht mehr als drei oberirdischen Geschossen, mit einem Fluchtniveau von nicht mehr als 7,00 m und insgesamt nicht mehr als 400 m² Brutto-Grundfläche der oberirdischen Geschosse, bestehend aus nicht mehr als zwei Wohnungen oder einer Betriebseinheit.

Gebäude der Gebäudeklasse 2 (GK2)

(a) Gebäude mit nicht mehr als drei oberirdischen Geschossen und mit einem Fluchtniveau von nicht mehr als 7,00 m von insgesamt nicht mehr als 400 m² Brutto-Grundfläche der oberirdischen Geschosse.
(b) Reihenhäuser mit nicht mehr als drei oberirdischen Geschossen und mit einem Fluchtniveau von nicht mehr als 7,00 m, bestehend aus Wohnungen bzw. Betriebseinheiten von jeweils nicht mehr als 400 m² Brutto-Grundfläche der oberirdischen Geschosse.
(c) Freistehende, an mindestens drei Seiten auf eigenem Grund oder von Verkehrsflächen für die Brandbekämpfung von außen zugängliche Gebäude mit ausschließlicher Wohnnutzung mit nicht mehr als drei oberirdischen Geschossen und mit einem Fluchtniveau von nicht mehr als 7,00 m von insgesamt nicht mehr als 800 m² Brutto-Grundfläche der oberirdischen Geschosse.

Gebäude der Gebäudeklasse 3 (GK3)

Gebäude mit nicht mehr als drei oberirdischen Geschossen und mit einem Fluchtniveau von nicht mehr als 7,00 m, die nicht in die Gebäudeklassen 1 oder 2 fallen.

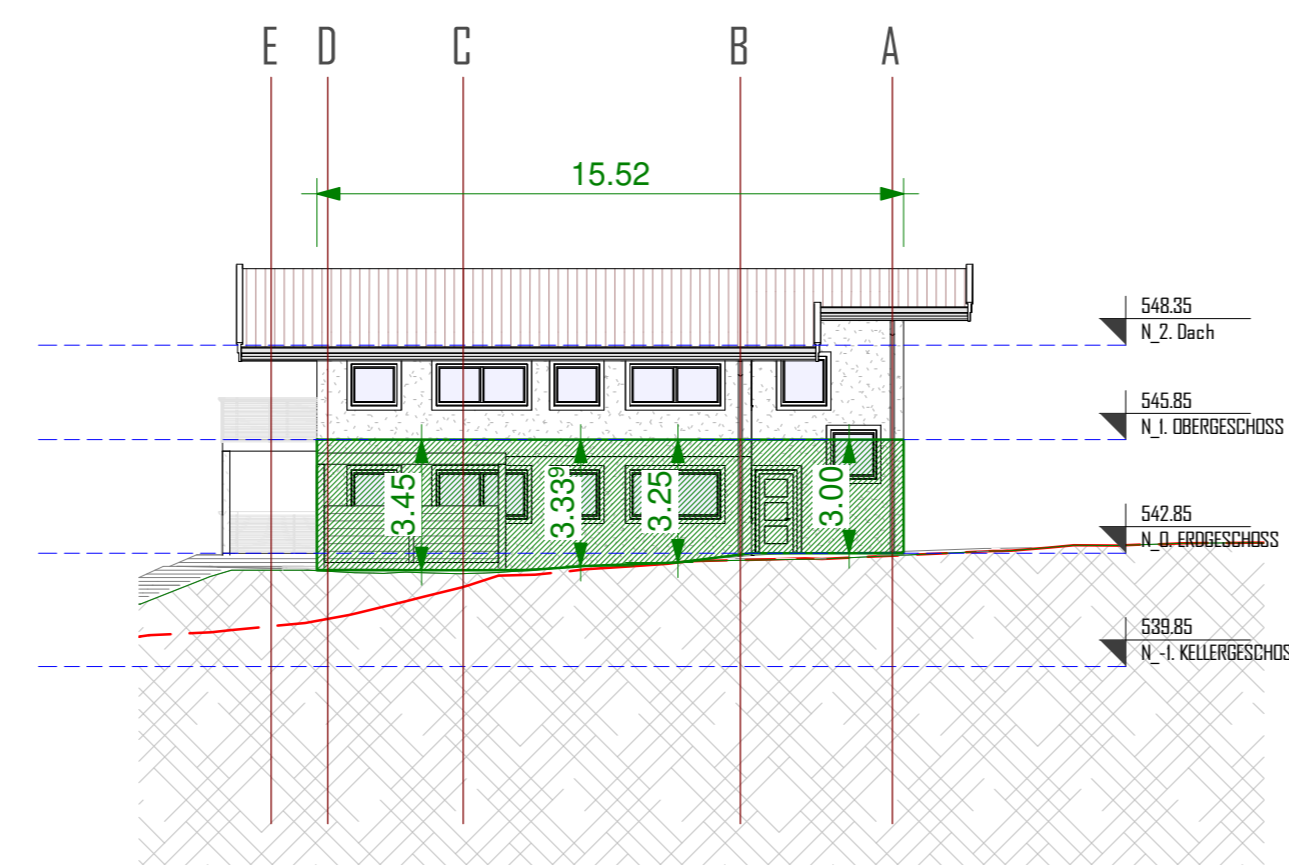
Gebäude der Gebäudeklasse 4 (GK4)

(a) Gebäude mit nicht mehr als vier oberirdischen Geschossen und mit einem Fluchtniveau von nicht mehr als 11 m, bestehend aus mehreren Wohnungen bzw. mehreren Betriebseinheiten von jeweils nicht mehr als 400 m² Nutzfläche der einzelnen Wohnungen bzw. Betriebseinheiten in den oberirdischen Geschossen.
(b) Gebäude mit nicht mehr als vier oberirdischen Geschossen und mit einem Fluchtniveau von nicht mehr als 11 m, bestehend aus einer Wohnung bzw. einer Betriebseinheit ohne Begrenzung der Brutto-Grundfläche der oberirdischen Geschosse.

Gebäude der Gebäudeklasse 5 (GK5)

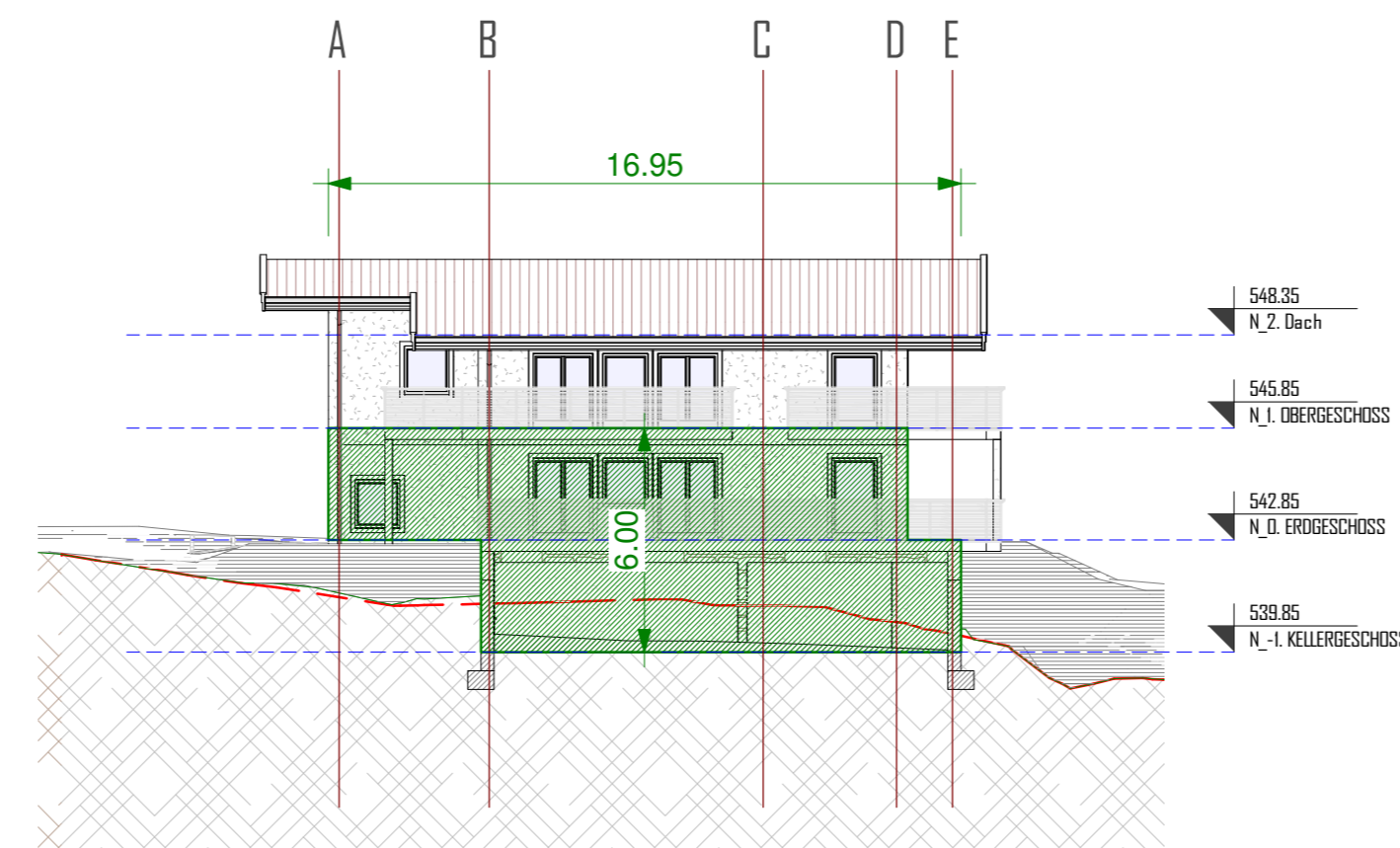
Gebäude mit einem Fluchtniveau von nicht mehr als 22 m, die nicht in die Gebäudeklassen 1, 2, 3 oder 4 fallen.

02 BRUTTOGRUNDFLÄCHE oberirdisch		
Ebene	Name	Fläche
N.-1. KELLERGESCHOSS	Unterirdisch	119.59 m ²
N.-1. KELLERGESCHOSS	2.5m	14.30 m ²
N.-1. KELLERGESCHOSS	1.5m	19.50 m ²
N.-1. KELLERGESCHOSS	0.5m	18.98 m ²
N. I. OBERGESCHOSS	Oberirdisch	162.00 m ²
		334.38 m ²



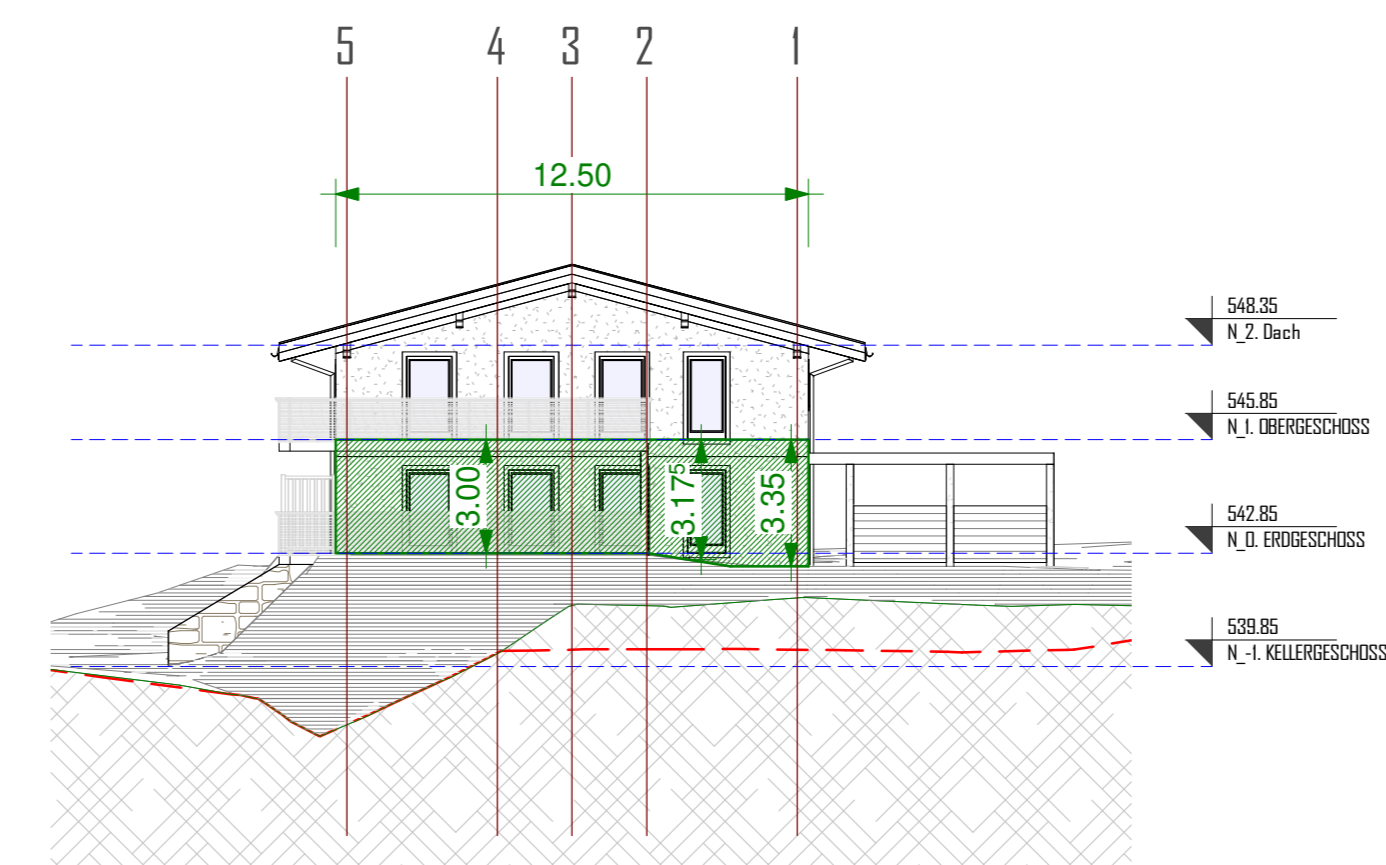
NORD ANSICHT - Fluchtniveau

M 1:200



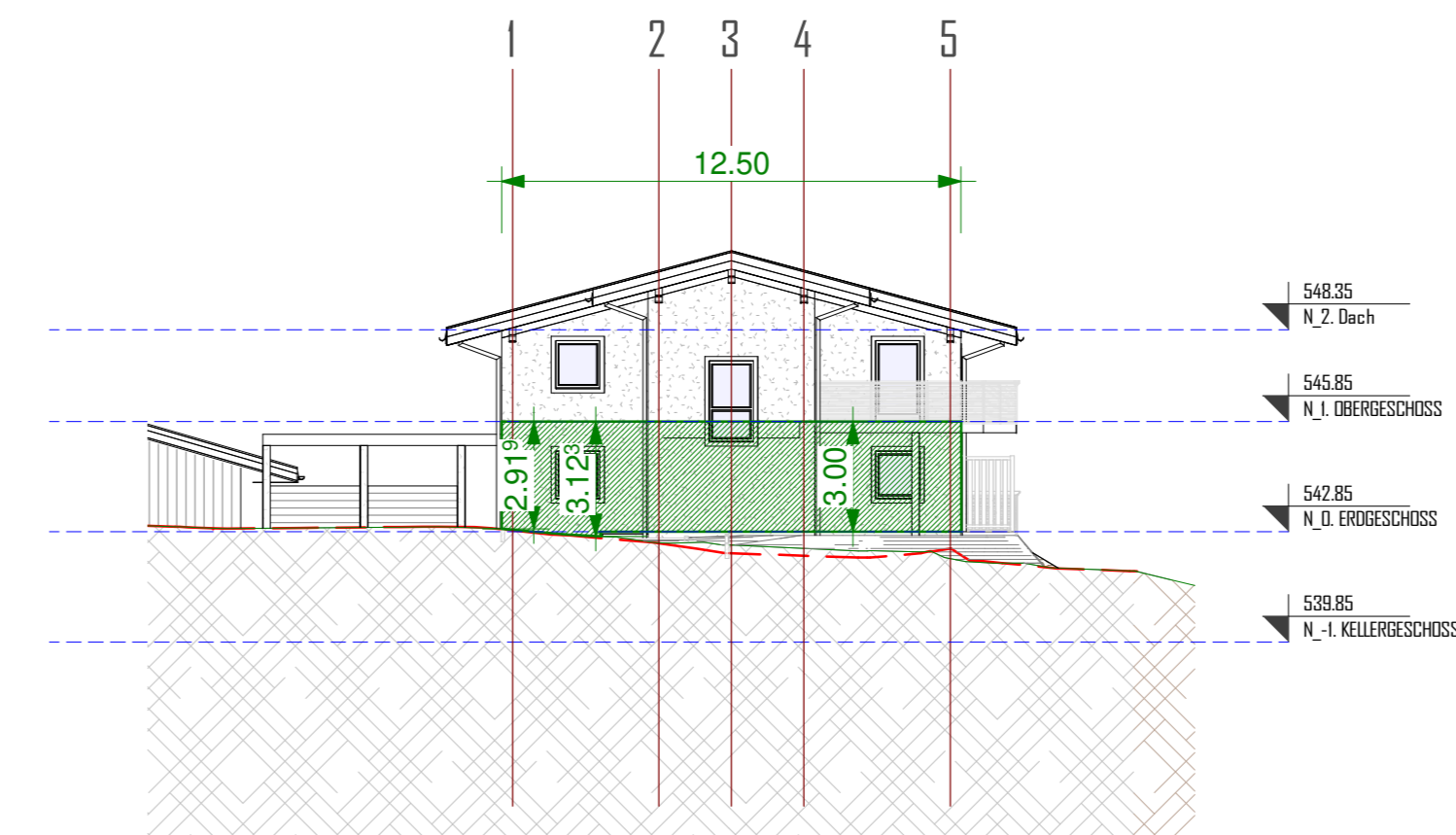
SÜD ANSICHT - Fluchtniveau

M 1:200



OST ANSICHT - Fluchtniveau

M 1:200



WEST ANSICHT - Fluchtniveau

M 1:200



BAUHERR
WERNER SITZMANN
ACHLEIT 190/1
6320 ANGERBERG

PROJEKT
NEUBAU
MEHRFAMILIENHAUS
6320 ANGERBERG

PLANART
ENTWURF

M 1:200
GEBÄUDEKLASSE

PLAN NR
1807 | 06

DATUM
28. FEBRUAR 2022

BÜRO FRANZ WIESER GMBH
ARCHITEKTUR | PROJEKTMANAGEMENT
WWW.ARCHITEKTUR-WIESER.AT
■ 6370 KITZBÜHEL | KIRCHPLATZ 1
+43 (0) 5356 66898
KITZBUEHEL@ARCHITEKTUR-WIESER.AT
■ 5731 HOLLERSBACH | NR.10
+43 (0) 6562 8410
HOLLERSBACH@ARCHITEKTUR-WIESER.AT